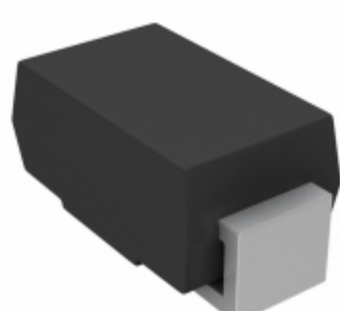


## SMA5J40CAHE3/5A



**Part Number:** [SMA5J40CAHE3/5A](#)  
**Výrobce:** [Electro-Films \(EFI\) / Vishay](#)  
**Popis:** TVS DIODE 40V 64.5V DO214AC  
**Datový list:** [SMA5J5.0-40\(C\)A](#)

**RoHS Status:** Bez olova / V souladu RoHS  
**Ship From:** Hong Kong  
**Shipment Way:** DHL/Fedex/TNT/UPS/EMS

Obrázky jsou pouze orientační.  
 Podrobné informace o produktu naleznete v části Technické údaje produktu.  
**Koupit SMA5J40CAHE3/5A s důvěrou od Component-World.HK, 1 rok záruka**

[Request For Quotation](#)

### PARAMETR PRODUKTU

<b>Part Number</b>	SMA5J40CAHE3/5A	<b>Výrobce</b>	<a href="#">Electro-Films (EFI) / Vishay</a>
<b>Popis</b>	TVS DIODE 40V 64.5V DO214AC	<b>Stav volného vedení / RoHS</b>	Bez olova / V souladu RoHS
<b>Dostupné množství</b>	314236 pcs	<b>Datový list</b>	<a href="#">SMA5J5.0-40(C)A</a>
<b>Kategorie</b>	<a href="#">Ochrana obvodu</a>	<b>Napětí - Reverse Standoff (typ)</b>	40V
<b>Napětí - upnutí (max.) @ Ipp</b>	64.5V	<b>Napětí - porucha (Min)</b>	44.4V
<b>Typ</b>	Zener	<b>Dodavatel zařízení Package</b>	DO-214AC (SMA)
<b>Série</b>	Automotive, AEC-Q101, TransZorb®	<b>Ochrana napájecího vedení</b>	No
<b>Napájení - špičkový impuls</b>	500W	<b>Obal</b>	Tape & Reel (TR)
<b>Paket / krabice</b>	DO-214AC, SMA	<b>Provozní teplota</b>	-55°C ~ 150°C (TJ)
<b>Typ montáže</b>	Surface Mount	<b>Úroveň citlivosti na vlhkost (MSL)</b>	1 (Unlimited)
<b>Stav volného vedení / RoHS</b>	Lead free / RoHS Compliant	<b>Proud - špičkový impuls (10 / 1000µs)</b>	7.8A
<b>Kapacitní @ Frekvence</b>	-	<b>Obousměrné kanály</b>	1
<b>Číslo základní části</b>	SMA5J	<b>Aplikace</b>	Automotive

Component-World.com je spolehlivý distributor elektronických součástek. Specializujeme se na všechny elektronické komponenty řady Electro-Films (EFI) / Vishay. Máme 314236 kusy Electro-Films (EFI) / Vishay SMA5J40CAHE3/5A na skladě dostupných. Vyžádejte si citát z distributora součástí elektroniky na Component-World.com, náš prodejní tým vás bude kontaktovat do 24 hodin.  
 RFQ Email: [info@Components-World.com](mailto:info@Components-World.com)

### SOUVISEJÍCÍ PRODUKTY

	<b>Část#: <a href="#">SMA5J40CA-M3/61</a></b> Popis: TVS DIODE 40V 64.5V DO214AC	<b>Výrobci:</b> <a href="#">Electro-Films (EFI) / Vishay</a>	<a href="#">Dotaz</a>
	<b>Část#: <a href="#">SMA5J40CA-M3/5A</a></b> Popis: TVS DIODE 40V 64.5V DO214AC	<b>Výrobci:</b> <a href="#">Electro-Films (EFI) / Vishay</a>	<a href="#">Dotaz</a>
	<b>Část#: <a href="#">SMA5J40CA-E3/61</a></b> Popis: TVS DIODE 40V 64.5V DO214AC	<b>Výrobci:</b> <a href="#">Electro-Films (EFI) / Vishay</a>	<a href="#">Dotaz</a>
	<b>Část#: <a href="#">SMA5J40CHE3/61</a></b> Popis: TVS DIODE 40V 71.4V DO214AC	<b>Výrobci:</b> <a href="#">Electro-Films (EFI) / Vishay</a>	<a href="#">Dotaz</a>
	<b>Část#: <a href="#">SMA5J40CHE3/5A</a></b> Popis: TVS DIODE 40V 71.4V DO214AC	<b>Výrobci:</b> <a href="#">Electro-Films (EFI) / Vishay</a>	<a href="#">Dotaz</a>
	<b>Část#: <a href="#">SMA5J40AHE3/61</a></b> Popis: TVS DIODE 40V 64.5V DO214AC	<b>Výrobci:</b> <a href="#">Electro-Films (EFI) / Vishay</a>	<a href="#">Dotaz</a>
	<b>Část#: <a href="#">SMA5J5.0A-M3/5A</a></b> Popis: TVS DIODE 5V 9.2V DO214AC	<b>Výrobci:</b> <a href="#">Electro-Films (EFI) / Vishay</a>	<a href="#">Dotaz</a>
	<b>Část#: <a href="#">SMA5J40C-E3/5A</a></b> Popis: TVS DIODE 40V 71.4V DO214AC	<b>Výrobci:</b> <a href="#">Electro-Films (EFI) / Vishay</a>	<a href="#">Dotaz</a>
	<b>Část#: <a href="#">SMA5J40CA-E3/5A</a></b> Popis: TVS DIODE 40V 64.5V DO214AC	<b>Výrobci:</b> <a href="#">Electro-Films (EFI) / Vishay</a>	<a href="#">Dotaz</a>
	<b>Část#: <a href="#">SMA5J5.0A-E3/5A</a></b> Popis: TVS DIODE 5V 9.2V DO214AC	<b>Výrobci:</b> <a href="#">Electro-Films (EFI) / Vishay</a>	<a href="#">Dotaz</a>
	<b>Část#: <a href="#">SMA5J40HE3/5A</a></b> Popis: TVS DIODE 40V 71.4V DO214AC	<b>Výrobci:</b> <a href="#">Electro-Films (EFI) / Vishay</a>	<a href="#">Dotaz</a>
	<b>Část#: <a href="#">SMA5J40A-M3/61</a></b> Popis: TVS DIODE 40V 64.5V DO214AC	<b>Výrobci:</b> <a href="#">Electro-Films (EFI) / Vishay</a>	<a href="#">Dotaz</a>
	<b>Část#: <a href="#">SMA5J5.0-E3/5A</a></b> Popis: TVS DIODE 5V 9.6V DO214AC	<b>Výrobci:</b> <a href="#">Electro-Films (EFI) / Vishay</a>	<a href="#">Dotaz</a>
	<b>Část#: <a href="#">SMA5J40A-M3/5A</a></b> Popis: TVS DIODE 40V 64.5V DO214AC	<b>Výrobci:</b> <a href="#">Electro-Films (EFI) / Vishay</a>	<a href="#">Dotaz</a>
	<b>Část#: <a href="#">SMA5J5.0A-E3/61</a></b> Popis: TVS DIODE 5V 9.2V DO214AC	<b>Výrobci:</b> <a href="#">Electro-Films (EFI) / Vishay</a>	<a href="#">Dotaz</a>
	<b>Část#: <a href="#">SMA5J40AHE3/5A</a></b> Popis: TVS DIODE 40V 64.5V DO214AC	<b>Výrobci:</b> <a href="#">Electro-Films (EFI) / Vishay</a>	<a href="#">Dotaz</a>
	<b>Část#: <a href="#">SMA5J40C-E3/61</a></b> Popis: TVS DIODE 40V 71.4V DO214AC	<b>Výrobci:</b> <a href="#">Electro-Films (EFI) / Vishay</a>	<a href="#">Dotaz</a>
	<b>Část#: <a href="#">SMA5J40HE3/61</a></b> Popis: TVS DIODE 40V 71.4V DO214AC	<b>Výrobci:</b> <a href="#">Electro-Films (EFI) / Vishay</a>	<a href="#">Dotaz</a>
	<b>Část#: <a href="#">SMA5J5.0-E3/61</a></b> Popis: TVS DIODE 5V 9.6V DO214AC	<b>Výrobci:</b> <a href="#">Electro-Films (EFI) / Vishay</a>	<a href="#">Dotaz</a>
	<b>Část#: <a href="#">SMA5J40CAHE3/61</a></b> Popis: TVS DIODE 40V 64.5V DO214AC	<b>Výrobci:</b> <a href="#">Electro-Films (EFI) / Vishay</a>	<a href="#">Dotaz</a>

### Související klíčová slova pro SMA5J40CAHE3/5A

Electro-Films (EFI) / Vishay SMA5J40CAHE3/5A.	SMA5J40CAHE3/5A distributor	SMA5J40CAHE3/5A dodavatel	SMA5J40CAHE3/5A Cena
SMA5J40CAHE3/5A Stáhnout datasheet.	SMA5J40CAHE3/5A Datasheet.	SMA5J40CAHE3/5A Stock.	koupit SMA5J40CAHE3/5A.
Electro-Films (EFI) / Vishay SMA5J40CAHE3/5A.	Electro-Films (EFI) / Vishay SMA5J40CAHE3/5A.	Vishay Electro-Films SMA5J40CAHE3/5A.	Phoenix Passive Components / Vishay SMA5J40CAHE3/5A.